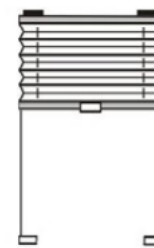


MONTERINGSVEJLEDNING

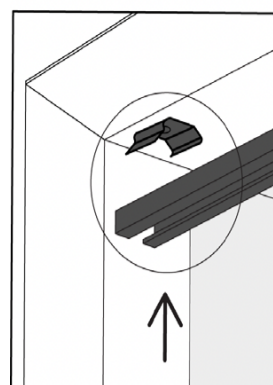
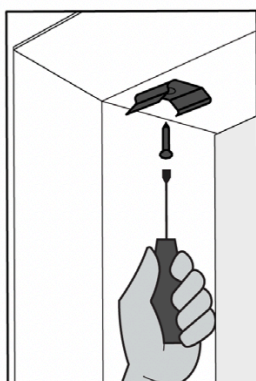
PLISSEGARDINER AB 11



model AB11

1. Skru beslaget fast i vindueskarmen.

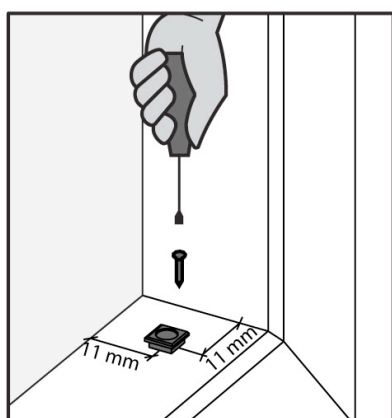
2. Klik gardinet fast i beslaget



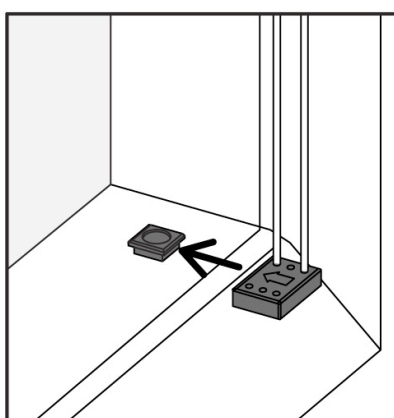
3. Skru monteringsbeslaget fast (2 stk.) i vinduets ramme (bunden). Skruen bør være 11 mm fra vinduets glas og siden af vinduets ramme.

4. Skub bund beslag med snor på monteringsbeslaget.

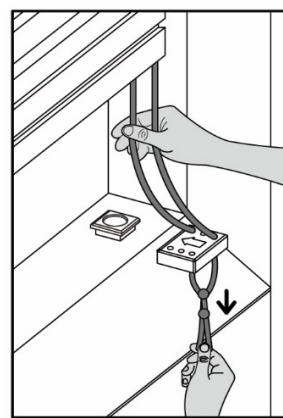
5. Justér snor om nødvendigt.



3



4



5

Skal plisségardinet monteres på væg ved hjælp af de medfølgende vinkler, skal du blot samle vinklen med beslaget og skru det fast på væggen. Gardinet klikkes i beslaget på samme måde som ovenfor (billede 2).

Vi har monteringsvideoer på vores hjemmeside: www.gardinshoppen.dk